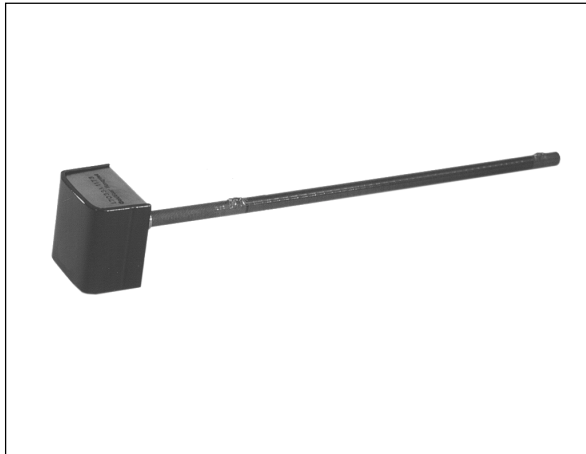


Temperature Sensors

덕트 · 유체용 온도검출기

TG7400A, 01A / TG7420A, 21A



■ 개요

TG7400A, TG7401A, TG7420A, TG7421A 온도검출기는 제어시스템에 적용되어 공기 또는 유체의 온도 검출에 이용됩니다.

덕트용과 유체관용 2 종류로서 PT100 Ω, PT1000 Ω 백금 축온 저항체를 사용하여 정도가 뛰어나며 부식이나 경년변화에 강한 특성을 가지고 있습니다.

■ 특성 및 규격

| 형번 | 검출소자 | 감온부 | |
|-------------|---------|-------|------|
| | | 삽입길이 | 설치형식 |
| TG7400A1033 | PT100Ω | 325mm | 덕트 |
| TG7401A1010 | | 100mm | 배관 |
| TG7420A1033 | PT1000Ω | 325mm | 덕트 |
| TG7421A1010 | | 102mm | 배관 |

측온 소자 : PT 100 Ω, PT 1000 Ω

저항 변화 : 3.91 Ω / °C at 0°C

정밀도 : $\pm(0.5+0.005 \times |t|)$ °C

검출범위 : -30 ~ 120°C

허용습도 : 95% RH 이하

허용압력 : 17kgf/cm² (WELL)

외부도색 : 회색

■ 외형 및 크기

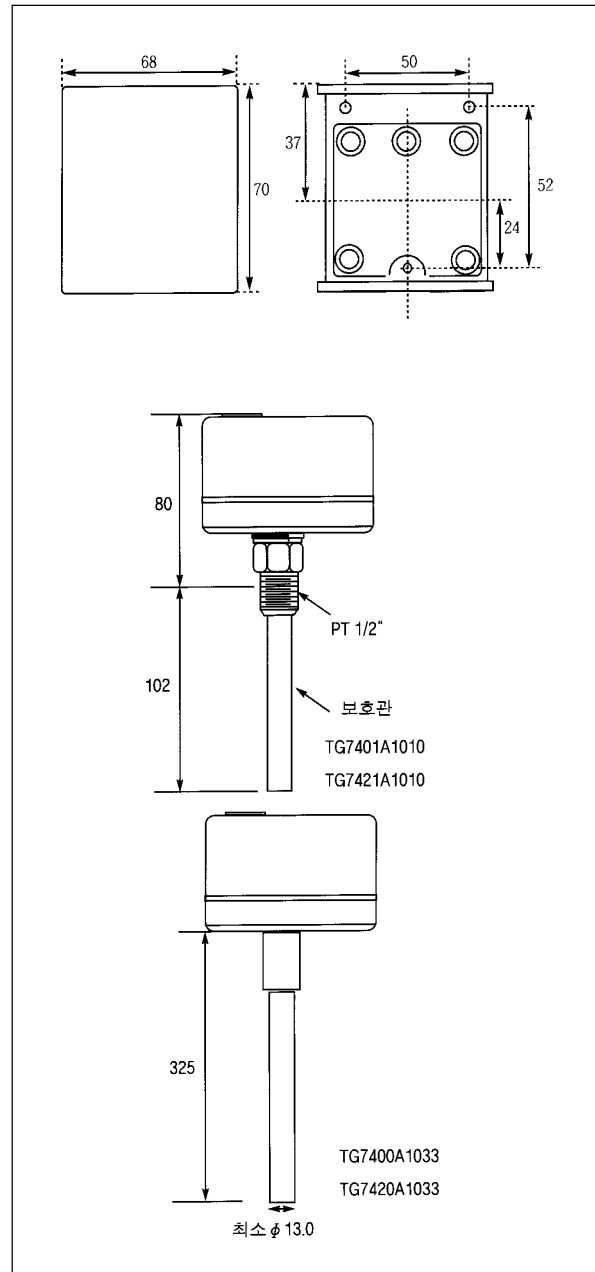


그림 1. 외형 및 치수 (mm)

■ 설 치

센서 설치시 그림 3, 4를 참고하여 주십시오.

- 일반 덕트내 설치시, 온도 분포를 고려하여 대표적 온도 검출 장소를 선택 하십시오.
- 유체 배관내 설치시(WELL 사용) WELL이 유체의 평균 온도에 접촉될 수 있는 곳을 선택하십시오.

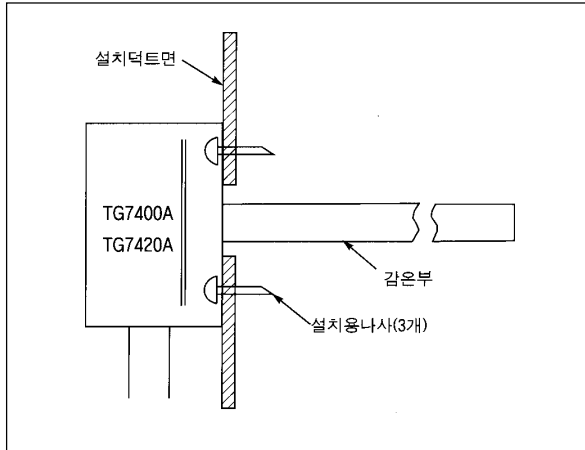


그림 2. 덕트내 설치예

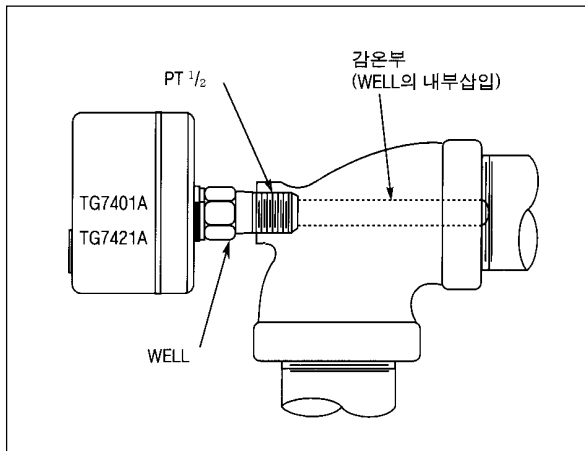


그림 3. 유체배관내 설치예

■ 배 선

- 외부 커버내에 2 개의 단자가 있습니다.
- 배선시 적용 계기의 설명서 및 전기설비 기술기준을 참고하여 주십시오.
- 주의 : 배선은 전원 공급을 차단하고 실시 하십시오.
- 유체관용 온도 검출기 사용시 보호관을 분리하여 시공할 수 있으며 보수시 측온 소자만을 교환하면 설비의 운전중에서 감지기를 보수할 수 있습니다.

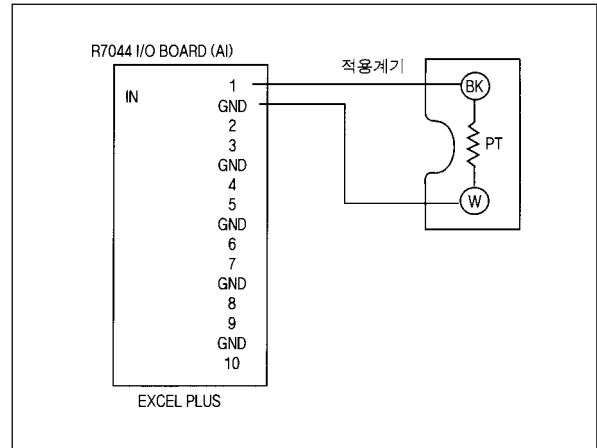


그림 4. DDC 와의 연결예

※ 본 카탈로그 내용은 품질개선을 위해 예고없이 변경될 수 있습니다.

Honeywell

빌딩제어사업부

서울특별시 용산구 한강로 2 가 191 한일빌딩 17 층

Tel 02-799-6114,5

Fax 02-790-4297

www.honeywell.co.kr